

## VO-CN Serie

- WLAN-Clients und Hubs für Videosysteme
- Reichweite: bis 2 Kilometer
- Datenrate: bis 600 Mbps
- Frequenz: 4910 - 5970 MHz
- 128-Bit-AES-Verschlüsselung
- L2/L3-Firewall
- integrierter ONVIF-Client

**Inklusive**  
Masthalterung, PoE-Netzteil, Netzkabel



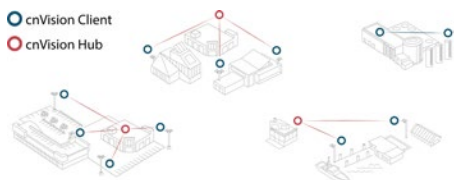
### Produktbeschreibung



Stabile und sichere WLAN-Verbindungen plant man am besten bei freier Sicht und mit Sendern und Empfängern. Cambium Networks hat speziell für die hohen Anforderungen von Videoüberwachung die Produktserie cnVision entwickelt.

Die Serie cnVision ist sehr widerstandsfähig gegen Interferenzen und hat einen eingebauten Paket-Wiederübertragungs-Mechanismus. Der stellt sicher, dass Videodaten auch in kritischen Situationen stabil übertragen werden.

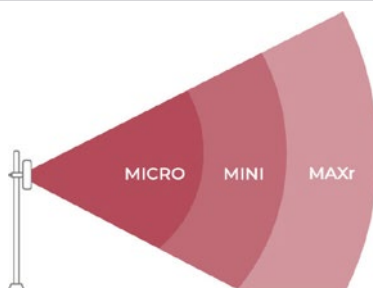
### Verbindungsarten



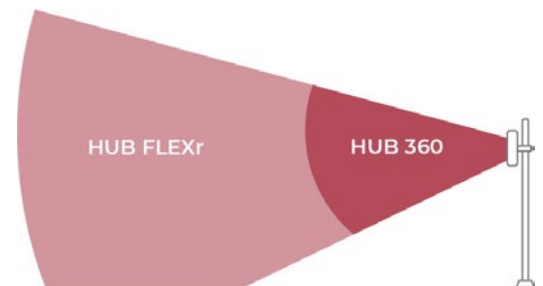
Für eine Punkt-zu-Punkt Verbindung können zwei cnvision Clients vom gleichen Typ (MICRO oder MINI) verwendet werden.

Für eine Punkt-zu-Mehrpunkt Verbindung verwenden Sie mehrere cnvision Clients mit einem zentralen cnvision Hub. Hierbei müssen die cnVision Clients nicht vom gleichen Typ sein.

### Reichweite



VO-CNCLIENT MICRO: bis 400 Meter  
VO-CNCLIENT MINI: bis 800 Meter  
VO-CNCLIENT MAXR: bis 2 Kilometer



### Kompatibilität



Die Geräte verfügen über einen integrierten ONVIF-Client, der Kamerahardwaremodelle und Systeminformationen erkennen und anzeigen kann. Die Stream-Erkennungsfunktion ermöglicht das Anzeigen von Livebildern aus cnVision-Clients heraus.

## Sicherheit



Der Algorithmus für die drahtlose Verbindung wurde für die Videoübertragung optimiert. Um die Sicherheit in Netzwerken zu gewährleisten, arbeitet cnVision mit einem eigenen Over-the-Air Protokoll, Datenverschlüsselung über AES128 und AES256b Bit, Benutzerzugang mit verschiedenen Anmeldeberechtigungen, HTTPS und Radius Authentifizierung.

## CCTV-Features



Für eine stabile Übertragung ist es wichtig, dass vor allem kritische Frames nicht verloren gehen. Mit einem deterministischen Protokoll, einer hohen Störfestigkeit und einem integrierten Mechanismus zur erneuten Übertragung von Paketen, wird sichergestellt, dass diese Frames eintreffen. Bei veränderten Umgebungen pass sich die adaptive Modulation an, um eine zuverlässige Übertragung zu gewährleisten.

## Wetterfest



Das Gehäuse verfügt über den Schutzgrad IP55 beziehungsweise IP67. So können die Geräte sowohl im Innen als auch im Außenbereich eingesetzt werden.

## NDAA-konform



Dieses Produkt entspricht den Vorgaben des US-amerikanischen NDAA (National Defense Authorization Act). Diese Konformität kann bei der Zusammenarbeit mit Behörden aus den USA von zentraler Bedeutung sein.

## WLAN Hub



Für die Punkt-zu-Mehrpunkt Verbindung stehen zwei Hubs zur Verfügung. Der VO-CNHUB-360 bietet hierzu eine 360 Grad Verbindung.

## Technische Daten

Allgemeine Daten	VO-CNCLIENT MICRO	VO-CNCLIENT MINI	VO-CNCLIENT MAXr	VO-CNHUB-360
Gerätetyp	Client			Hub
Bandbreite	600 Mbps			
Maximale Reichweite	400 Meter	800 Meter	2 km	1.6 km
Alternative Nutzung	Hub bei 15°	Hub bei 30°	-	
Antenne Typ	Flat Panel			verbunden
Antenne Stärke	13 dBi	16 dBi	19 dBi	9 dBi
Antenne Bandbreite horizont.	3 dB - 30°	3 dB - 15°	3 dB - 15.4°	360°
Antenne Bandbreite vertikal	3 dB - 28°	3 dB - 28°	3 dB - 12.5°	10°
Frequenz	4910 - 5970 MHz			
Kanalbandbreite	20 / 40 / 80		5 / 10 / 20 / 40 / 80	
Kanalabstand	in 5 MHz Schritten konfigurierbar			
<b>CCTV</b>				
Adaptive Modulation	ja			
Paketwiederholung	automatisch			
Latenz	5~7 ms			
4K Support	wird unterstützt, dank hoher Datenrate bis 600 Mbps			
ONVIF Kamera-Erkennung	ja			
Streaming	Anzeige von Livebild im User-Interface			
<b>Sicherheit</b>				
Verschlüsselung	128bit AES (256bit AES optional)			
Zugang	HTTPS, SSH			
Firewall	L2/L3			
Wireless MAC Filtering	ja			
Authentifizierung	Radius, WPA2			
Benutzerrechte	Verschiedene Konfigurationen auf Benutzerebene			
<b>Management</b>				
cnVision Companion	Eigenständiges Tool für Geräteerkennung, Netzwerkplanung und Softwareupdates			
VMS Integration	Nahtlose Integration in gängige Videomanagementsysteme (VMS) wie Milestone™, Genetec™ und ander			
<b>Netzwerk</b>				
VLAN	Management VLAN, Data VLAN, Membership VLANs			
NTP	ja			
DHCP	unterstützt Verwendung als DHCP-Server			
Syslog	Syslog event server			
QOS (Quality of Service)	ja			
MIR (Max. Information Rate)	ja			
Broadcast Shaping	ja			
Multicast mit IGMP Snooping	ja			
Spanning Tree Protocol	ja			
Watchdog	ja			
Wireless Verbindungstest	ja			
Traceroute/Ping	ja			
<b>Statistiken</b>				
Paketzähler	Wired / Wireless			
Paketwiederholungszähler	ja			
Paketmodulationsverteilung	ja			
<b>Anschlüsse</b>				
Netzwerk	1 x RJ45 (10/100/1000 BaseT)			
Antenne	integriert			
<b>Spannungsversorgung</b>				
Eingangsspannung	30V DC			56V DC
Stromverbrauch	12 W			13 W
<b>Sonstiges</b>				
Umgebungs-Temperatur	-30°C bis +30°C			
Wetterschutz / Staubschutz	IP55		IP67	
Windfestigkeit	180 km/h			224 km/h
Zertifizierungen, Konformitäten	FCC NDAA IC - 109W CE - EN 301 893 V2.1.1 (5.4 GHz), EN 302 502 V2.1.1 (5.8 GHz)			
Abmessungen (BxHxT)	130x203x54 mm	124x251x119 mm	278x278x45 mm	300x204x65 mm
Gewicht	480 g	500 g	1.45 kg	900 g